

**ZTRÁCÍTE PŘEHLED V POUŽÍVANÝCH CHEMIKÁLIÍCH NA SVÝCH PROVOZECH?**

**STRESUJETE SE PŘI PŘÍPRAVĚ PŘEHLEDŮ CHEMICKÝCH LÁTEK  
PŘED AUDITEM NEBO KONTROLOU ZE STÁTNÍCH INSTITUCÍ?**

**OBDRŽELI JSTE POKUTU OD ČIŽP ZA NESHODU OZNAČENÍ CHEMICKÉHO  
PŘÍPRAVKU V BEZPEČNOSTNÍM LISTU A NA ETIKETĚ?**

**CHCETE SE RADĚJI VĚNOVAT TOMU, CO VÁM VYDĚLÁVÁ PENÍZE?**

## **PŘÁVĚ PRO VÁS**

# **JE TU PROGRAM CASEC**

## **CHEMICAL ABSTRACT SUBSTANCES EVIDENCE CENTER**

### **KOMU JE URČEN?**

Je určen konečným uživatelům, výrobcům, dovozcům a distributorům chemických látek a směsí.

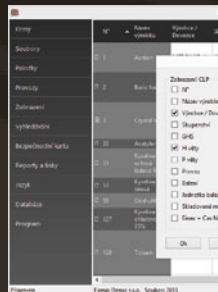
### **K ČEMU SLOUŽÍ?**

- evidence chemických látek a bezpečnostních listů
- průběžná aktualizace bezpečnostních listů na základě informace od výrobce
- automatická tvorba Pravidel pro nakládání s chemickou látkou
- rychlá tvorba přehledů pro hodnocení rizik a ekologii
- automatická tvorba etiket
- automatický převod dat do Databáze nebezpečných směsí Ministerstva zdravotnictví



## PROČ CASEC?

- jednoduché ovládání
- rychlé přehledy za jednotlivé provozy, oddělení nebo celý podnik
- možnost propojení s výstupními soubory provozních evidencí ve formátu MS Excel nebo SAP
- snadný přístup k aktuálním bezpečnostním listům výrobců
- rozsáhlá databáze, více než 100 000 klasifikovaných látek v českém a anglickém jazyce
- rychlé zjištění přítomnosti SVHC (látek vzbuzujících vážné nebezpečí) ve vámi používaných produktech
- eliminace chyb při zadávání informací o látkách (přednastavenými formáty čísel, přednastavených Seznamech klasifikovaných látek, přednastaveným zněním R, H a S, P vět)
- pro zahraniční společnosti automatický převod informací do anglického jazyka pro snadné reportování
- ideální nástroj pro potřeby interních kontrol, kontrol státní správy a přehled pro audity kvality v životním prostředí



## Nejčastější příklady použití

### Potřebuji mít přehled o používaných žíravých látkách?

Pomocí vytváření **Reporty a tisky** si nastavím výběr vlastností C v HI značení nebo GHS05 v GHS značení a připravím tak přehlednou tabulku o místech použití a skladovaných množstvích těchto látek. Reporty lze jednorázově vytvořit za celou společnost, ale i pro všechny provozy jednotlivě (více listů ve formátu MS Excel nebo PDF).

### Potřebuji připravit Pravidla pro nakládání s žíravými a toxickými látkami?

K tomu slouží **Bezpečnostní karta**, která se automaticky vytváří pro danou látku nebo směs. Jednorázově tak můžete vytvořit Bezpečnostní karty pro všechny zvolené látky. Potřebuji-li zadat specifické informace pro nestandardní způsob použití, které se mi v Bezpečnostní kartě nevytvoří automaticky, provedu výstup karty do souboru .xls a potřebné informace upravím nebo doplním. Orgány KHS tuto kartu běžně akceptují jako Pravidla dle §44 zákona č. 258/2000 Sb.

### Potřebuji zjistit, zda používané látky nebo směsi nejsou látkami zapsanými v Kandidátském seznamu, tzv. SVHC látky, případně látky omezené Směrnicí RoHS nebo P65?

Jednoduše pomocí **Reporty a tisky – Uživatelem definovaný report** – zaškrtnu, pro který provoz potřebuji zjistit přítomnost SVHC látky (popřípadě zaškrtnu všechny provozy). Report je v sekundě proveden a zobrazí se mi výrobky, v kterých jsou látky omezené v používání přítomné. Jsem-li konečný uživatel, vyhledám odpovídající vhodnou náhradu látky (směsi). Stejným způsobem vyhledám výrobky, které obsahují látky ze seznamu RoHS nebo Proposition 65 (Kalifornie).

### Potřebuji podklady pro vyhodnocení provozu dle zákona o průmyslových haváriích, o ekologické újmě?

Pomocí **Reporty a tisky** si připravím jednotlivé seznamy podle klasifikované nebezpečné vlastnosti (např. F+, F, O, N, T, T+...), v typu Zobrazení HI a s přepočtem na kg nebo l dle požadovaných výsledků. Hořlavé látky s větou R10 nemají písmenný symbol nebezpečné vlastnosti, lze je vyhledat pomocí „..“ (tečka) v zadání vlastnosti. Množství vyjmenovaných látek se zjistí vyhledáním dle CAS čísla v Reporty a tisky.

### Potřebuji zjistit množství produkovaných organických látek za rok, tzv. VOC?

Ve Zobrazení je přístupná volba VOC, kde okamžitě vidím množství VOC v kg u jednotlivých výrobků. Pomocí Vyhledávání – **Filtrovat** si nastavím u položky VOC "> 0", abych vytřídila pouze výrobky, které obsahují VOC. Následně pomocí funkce **Vytisknout filtrované hodnoty** v **Reporty a tisky** získám sumární přehled VOC.

Demo s.r.o. - 2013

Firmy	N°	Název výrobku	Výrobce / Dovezce	Skupenství	GIS	H.věty	P.věty	Průmysl	Balení	Jednotka balení (g,kg,mL)
MERCK KGAA	Kapalně	02,07	E10-566 H205 H319 H336			P210/P233/P305/P338	Alfa/Gama		900 ml	
Sigma-Aldrich spol. s r.o.	Pevně	08	H302 H317 H334			P301-P330/P342/P311	Gama		1 g	
Sigma-Aldrich spol. s r.o.	Pevně		H302 H319 H335 H373			P273/P280/P305/P351/P331				
Linde	Plynně		H228 H252 H253			P201/P202/P273				
Ing. Petr Švec PENTA	Kapalně	02,05	H228 H302 H332			P201/P202/P273				
Ing. Petr Švec PENTA	Kapalně	05	H314			P301/P330/P331				
Feast CHEMIE	Kapalně	05	H314 H335			P301/P330/P331				
MERCK KGAA	Kapalně	02,08	H225 H315 H336 H361 H373			P240/P231/P301/P310 P302/P332/P403/P232			800 ml	



Demo s.r.o. - 2013

Firmy	N°	Název výrobku	Výrobce / Dovezce	Skupenství	GIS	H.věty	P.věty	Průmysl	Balení	Jednotka balení (g,kg,mL)
Alfa/Gama		800 ml								
Gama		1 g								
Gama		10 g								
Delta		50 l								
Alfa		2 l								
Alfa		3 l								
Delta		40 l								
Alfa		100 ml								
Delta		800 ml								

Demo s.r.o. - 2013

Firmy	N°	Název výrobku	Výrobce / Dovezce	Skupenství	GIS	H.věty	P.věty	Průmysl	Balení	Jednotka balení (g,kg,mL)
MERCK KGAA	Kapalně	02,07	H205 H319 H336			P210/P233/P305/P338	Alfa/Gama		900 ml	
Sigma-Aldrich spol. s r.o.	Pevně	08	H302 H317 H334			P301-P330/P342/P311	Gama		1 g	
Sigma-Aldrich spol. s r.o.	Pevně		H302 H319 H335 H373			P273/P280/P305/P351/P331				
Linde	Plynně		H228 H252 H253			P201/P202/P273				
Ing. Petr Švec PENTA	Kapalně	02,05	H228 H302 H332			P201/P202/P273				
Ing. Petr Švec PENTA	Kapalně	05	H314			P301/P330/P331				
Feast CHEMIE	Kapalně	05	H314 H335			P301/P330/P331				
MERCK KGAA	Kapalně	02,08	H225 H315 H336 H361 H373			P240/P231/P301/P310 P302/P332/P403/P232			800 ml	

## Jsem výrobce nebo distributor a potřebuji zjistit, které mé výrobky obsahují Toluenu, který má omezení pro prodej spotřebiteli.

Jednoduše pomocí **Reporty a tisky – Uživatelem definovaný report** – vyberu v položce CAS nebo EINECS Toluenu a provedu report za všechny provozy.

## Potřebuji přelepit etiketu s názvem své distributorské firmy?

V **Číselnících** si zadám název distributorské společnosti a vytvořím během několika sekund vlastní **Etiketu** obsahující veškeré potřebné informace, s výběrem přednastavených rozměrů symbolů splňujících požadavky legislativy.

## Jak probíhá vývoj aplikace?

Vývoj a vylepšování aplikace probíhá průběžně. Snažíme se reagovat na potřeby a připomínky svých zákazníků. Aktualizujeme on line seznamy látek zveřejňované Agenturou ECHA, Bezpečnostní listy vašich výrobků na základě informace od výrobce. O nových verzích programu jste automaticky informováni emailem. Veškeré updaty programu, poskytované databáze bezpečnostních listů a Databáze látek EINECS v českém a anglickém jazyce jsou ZDARMA!

## Jaké vybavení potřebuji k provozování CASEC?

K provozování dostačuje jakýkoliv počítač PC s operačním systémem Windows XP SP3 a vyšší s připojením k internetu. K prohlížení vytvořených reportů, dokumentů a bezpečnostních listů jakýkoliv prohlížeč souborů Adobe PDF, MS Excel a MS Word.

## Mohou mít různí uživatelé různá přístupová a editační práva?

Ano, přesná uživatelská hierarchie je jedním ze základů užívání systému. Ze zkušenosti doporučujeme, aby byla ve firmě určena jedna nebo dvě osoby, které mohou měnit některá nastavení systému, přidávat položky do číselníků a podobně. Ostatní uživatelé mají přístupová práva omezena na prohlížení, případně tvorby etiket atd...dle nastavení administrátorem.

## Lze využít stávající firemní přehled chemických látek?

Ano, jsme schopni Vám zajistit převod dat do CASEC ze SAP, popřípadě excelových tabulek, na základě individuální konzultace.



DATA BAZE CHEMICKYCH LA TEK A P R I P R A V K U

V p r i p a d e z a j m u o p r o g r a m n e b o p o d r o b n e j s i i n f o r m a c e n a s k o n t a k t u j t e n a a d r e s e:

Consulteco s.r.o.

T a b o r s k a 9 2 2 , 2 9 3 0 1 M l a d a B o l e s l a v

casec@consulteco.cz

Ing. Radka Vokurková

Tel.: +420777331771

Fax: +420326326940

skype: radkavokurkova

www.consulteco.cz/casec

